

管夹

Pipe clamp

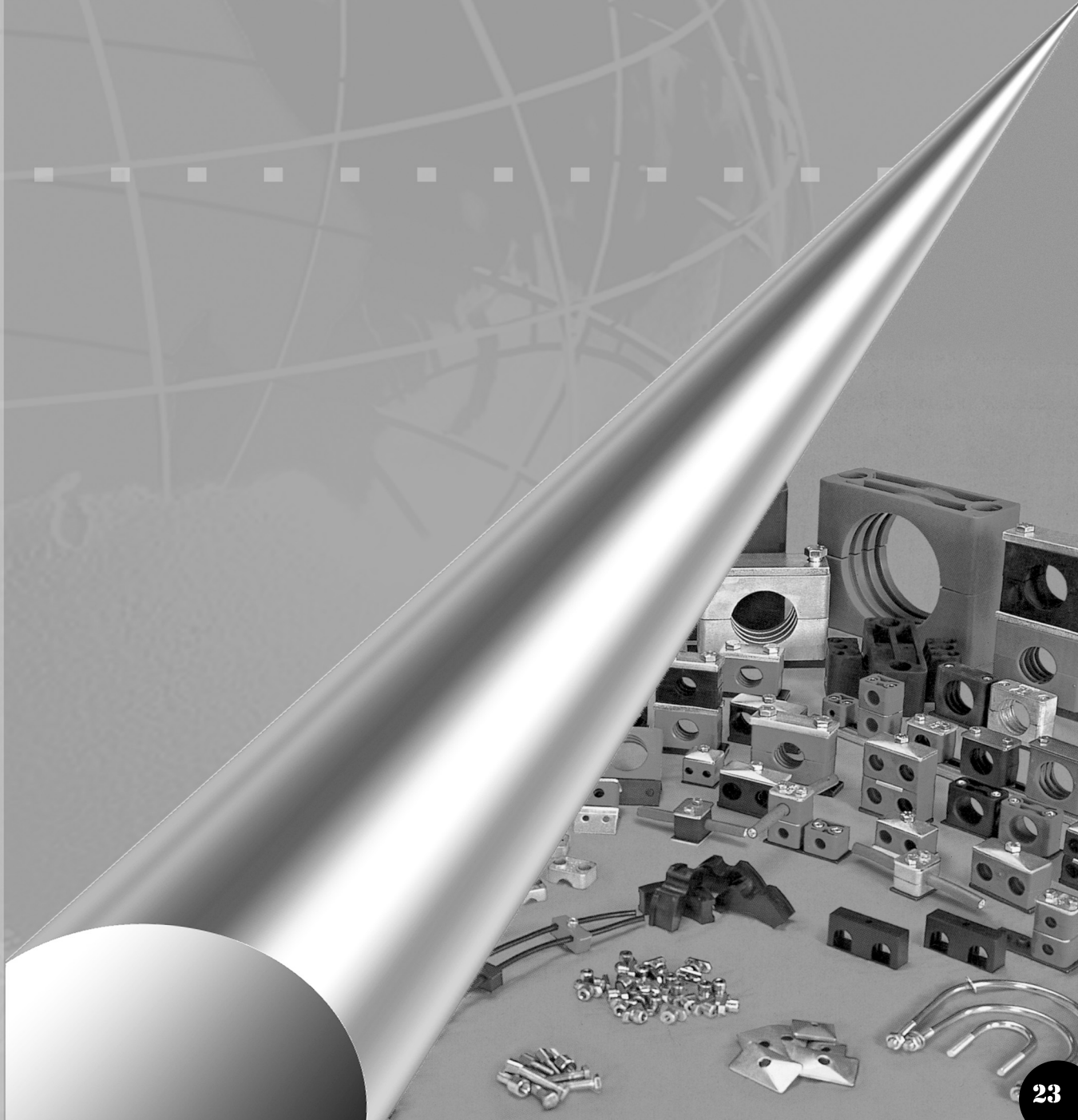


意大利制造

Shanghai IND-click International Trading Co., Ltd

www.ind-click.com

sales@ind-click.com



产品介绍：

AEGI管夹在各种工业、陆地、船舶钢管和软管安装上是一种明智的、轻松的方式。

AEGI管夹特性如下：

- 根据1999年1月出版的DIN3015标准制造
- 优化、实用、经济型设计
- 通过焊接板或导轨，容易地将管夹固定于机器和钢结构之上。
- 管道系统的安装和维修快速、安全、经济。

AEGI管夹体制造原料：

- 聚丙烯---绿色---用于标准结构系列、加强结构系列和双联结构系列
- 聚酰胺---黑色---（Nylon6-6含20%玻璃纤维，阻燃VO）用于标准系列、加强系列和双联系列
- 铝---用于标准系列
- 橡胶---黑色，用于标准系列和加强系列

其它金属件：

- 焊接底板和盖板：FE35 钢
- 螺栓：A6S 钢
- 导轨：FE35 钢

库存中常备316L不锈钢金属件；客户需要时，也可提供各种（304、306）不锈钢材质金属件。

产品安装须知：

焊接底板安装：

将焊接底板焊在准确位置，嵌上管夹体的下半部分，放上钢管，再放上另一半管夹体和盖板，插入螺栓并拧紧；不能在带着塑料管夹体的情况下焊接；确保两半管夹体不应互相接触。

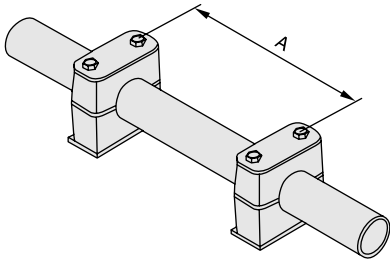
导轨安装：

导轨可焊接到基础上，或用螺栓固定，随后将导轨螺母推入轨内，并保持合适的距离，将下半个管夹体嵌入螺母，放上钢管，再放上上半个管夹体和盖板，插入螺栓并拧紧确保两半管夹体不互相接触。

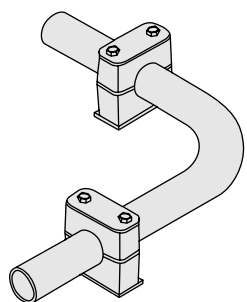
叠加安装：

由两对管夹体，叠加螺栓和保险板组成。建立一个叠加，首先用叠加螺栓固定好下面一对管夹体，其次用保险板锁定叠加螺栓，然后可以加上另一对管夹；依此类推，直至完成叠加，最后一个管夹体用普通的螺栓和盖板锁紧。

同系列管夹安装距离——推荐数据



管外径(mm)	管夹距离(m)
6-12.7	0.9
15-22	1.2
23-28	1.5
30-38.1	2
40-48.3	2.5
50-57	3
60-70	3.4
76.1-88.9	3.7
101.6-108	4
114.3-133	4.3
139.7-165.1	5
168.3-324	5.5



弯管装配：
当出现管道拐弯时，管夹应从两边尽可能靠近拐弯部分。

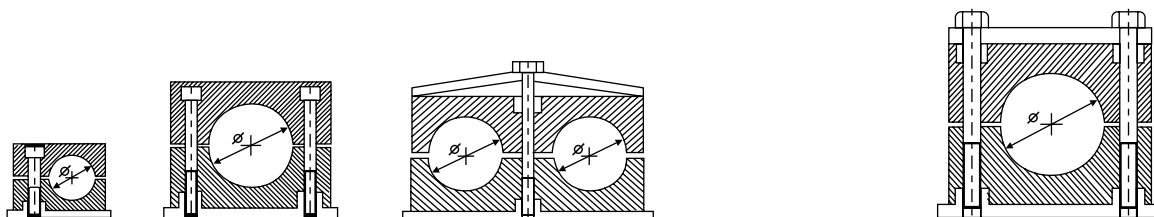


带上盖板的管夹的螺栓紧固力矩(Nm.)

系列		聚丙烯	聚酰胺	铝	
标准结构系列		M6	8	10	12
双联结构系列	1系列	M6	5	6	-
	2-4系列	M8	12	12	-
	5系列		8	8	-
加强结构系列	1系列	M10	12	20	30
	2系列		12	20	30
	3系列		15	25	35
	4系列	M12	30	40	55
	5系列	M16	45	55	120
	6系列	M20	80	150	220
	7系列	M24	110	200	250
	8系列	M30	180	350	500
9系列	M30	200	370	500	

产品列表

管夹



标准结构系列管夹			
系列	管外径		
	ømm	G	øO.D.
0	6		
	8		5/16"
	10	G1/8"	
	12		
1	6		
	6.4		1/4"
	8		5/16"
	9.5		3/8"
	10	G1/8"	
2	12		
	12.7		1/2"
	13.5	G1/4"	
	14		
	15		
	16		5/8"
	17.2	G3/8"	
	18		
	19		3/4"
	19		3/4"
3	20		
	21.3	G1/2"	
	22		7/8"
	25		
	25.4		1"
	26.9	G3/4"	
4	28		
	30		
	32		1-1/4"
	32		1-1/4"
	33.7	G1"	
5	35		
	38		1-1/2"
	40		
	42		
	42.4	G1-1/4"	
6	44.5		1-3/4"
	48.3	G1-1/2"	
	50.8		2"

双联结构系列管夹			
系列	管外径		
	ømm	G	øO.D.
1	6		
	6.4		1/4"
	8		5/16"
	9.5		3/8"
	10	G1/8"	
	12		
2	12.7		1/2"
	13.5	G1/4"	
	14		
	15		
	16		5/8"
	17.2	G3/8"	
	18		
	19		3/4"
	20		
	21.3	G1/2"	
3	22		7/8"
	25		
	25.4		1"
	26.9	G3/4"	
	28		
4	30		
	32		1-1/4"
	33.7	G1"	
	35		
	38		1-1/2"
	40		
	42		
	42.4	G1-1/4"	

加强结构系列管夹																																						
系列	管外径			系列	管外径																																	
	ømm	G	øO.D.		ømm	G	øO.D.																															
1	6			5	65																																	
	6.4		1/4"		70		2-3/4"																															
	8		5/16"		75																																	
	9.5		3/8"		76.1	G2-1/2"	3"																															
	10	G1/8"			80																																	
	12				82.5		3-1/4"																															
	12.7		1/2"		88.9	G3"	3-1/2"																															
	13.5	G1/4"			88.9	G3"	3-1/2"																															
	14				100																																	
	15				101.6	G3-1/2"	4"																															
2	16		5/8"	6	108		4-1/4"																															
	17.2	G3/8"			114.3	G4"	4-1/2"																															
	18				127	G4-1/2"	5"																															
	19		3/4"		7	133		5-1/4"																														
	20					133		5-1/4"																														
	21.3	G1/2"				139.7	G5"	5-1/2"																														
	22		7/8"			152.4	G5-1/2"	6"																														
	25					162		6-1/2"																														
	25.4		1"			168.3	G6"																															
	26.9	G3/4"				168.3	G6"																															
28			177.8			7"																																
30			193.7			7-5/8"																																
30			216			8-1/2"																																
3	32		1-1/4"	8	219.1	G8"																																
	32		1-1/4"		219.1	G8"																																
	33.7	G1"			244.5		9-5/8"																															
	35				273	G10"																																
	38		1-1/2"		323.9	G12"																																
	40				355.6	G14"																																
	42				406.4	G16"																																
	42.4	G1-1/4"			9	10																																
	38		1-1/2"						4																													
	42																																					
42.4	G1-1/4"																																					
44.5		1-3/4"																																				
48.3	G1 1/2"																																					
50																																						
50.8		2"																																				
55																																						
57		2-1/4"																																				
60.3	G2"																																					
63.5		2-1/2"																																				
65																																						
70		2-3/4"																																				