

PT型



技术特点:

电子式压力变送器

薄膜技术, EMI抗电磁干扰特性好, 卓越的性能/价格比

工作电源: $U_B = 12 \dots 30VDC$

输出及负载: 实际过程值4~20mA可送给PLC, 两线制, $RA = (U_B - 10) / 0.02 \Omega$

可与过程控制阀CCV组成压力控制系统

响应时间: $\leq 5ms$

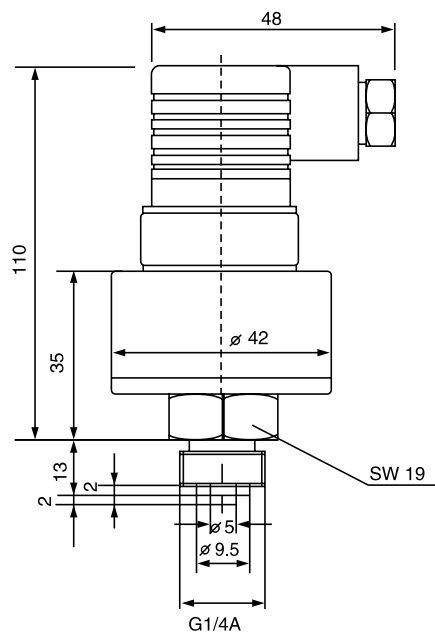
测量精度: $\leq 1.0\%$

重复精度: $< 0.1\%$

1年稳定性: $< 0.3\%$

最高流体温度: $+100^\circ C$

带 DIN 43 650 4 针 L 插座



尺寸[mm]

订货示例:

PT - **



量程 (0...1bar至0...1000bar)